



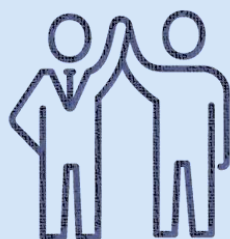
# APPEL D'INTÉRÊT

## ENSEIGNANT(E) MENTOR – Orthopédagogue

SRHE-2223-62

Affichage interne

ENGAGEMENT COLLABORATION ACCOMPLISSEMENT



Le Centre de services scolaire René-Lévesque est une organisation apprenante, ouverte sur son milieu, comptant plus de 1 100 membres du personnel, ce qui en fait un des plus importants employeurs de la région !

Plus de 300 kilomètres longeant le littoral sud de la péninsule gaspésienne, de Cap d'Espoir jusqu'aux portes de la Matapédia, entre la baie des Chaleurs et les monts Chic-Chocs. Sur ce vaste territoire se trouvent 31 établissements scolaires, dont 20 écoles primaires, 5 écoles secondaires, 2 écoles primaires-secondaires, 3 centres de formation des adultes et 3 centres de formation professionnelle.

### Rôle de l'enseignant(e) mentor

En assumant ce rôle, l'enseignant(e) mentor partage, notamment sous forme de mentorat, ses savoirs issus de sa pratique d'enseignement à l'inclusion de son savoir-être, de son savoir-faire et de son expertise, contribuant ainsi à l'insertion professionnelle des enseignants et enseignantes, particulièrement ceux et celles en début de carrière. En sus de sa fonction d'enseignant(e), l'enseignant(e) mentor est principalement dédié à l'accompagnement et au soutien de ses pairs.

L'enseignant(e) mentor est un enseignant(e) qui détient un poste régulier depuis un minimum de cinq ans et qui souhaite fournir un soutien professionnel à un enseignant en début de carrière (insertion professionnelle). Il est tout à la fois un guide, un modèle et un facilitateur.

### L'enseignant(e) mentor à la capacité à :

**Établir** une relation de confiance et respecter la confidentialité des échanges;

**Favoriser** le développement de la pratique réflexive;

**Se rendre disponible** et s'engager dans une relation de soutien;

**Offrir** un soutien d'intégration professionnelle et une gestion pédagogique de la classe;

**Faire** une rétroaction de son accompagnement avec son enseignant en insertion professionnelle.

### Habiletés personnelles et interpersonnelles

**Sens** de l'écoute, attitude d'empathie et de soutien;

**Facilité d'approche** et habiletés de communication interpersonnelle;

**Ouverture** aux différences;

**Habilité** à guider l'enseignant en début de carrière dans sa pratique;

Partage de son expertise;

**Disponibilité** et flexibilité

## CONTACT

TÉLÉPHONE :

418 534-3003 (Poste 6022)

ADRESSE :

145, avenue Louisbourg

Bonaventure (Québec) GOC 1E0

COURRIEL :

[srh3@cssrl.gouv.qc.ca](mailto:srh3@cssrl.gouv.qc.ca)

Le Centre de services scolaire René-Lévesque se réserve le droit de faire passer des tests de connaissances et de compétences qui devront être réussis selon les exigences.

Faites parvenir votre curriculum vitae à jour accompagné d'une lettre de présentation indiquant le numéro de **concours SRHE-2223-62** au plus tard le **vendredi 26 mai 2023 à 16h** par courriel : [srh3@cssrl.gouv.qc.ca](mailto:srh3@cssrl.gouv.qc.ca)

*Nous remercions tous les candidats (es) de leur intérêt. Seulement les personnes retenues en entrevue seront contactées. Le Centre de services scolaire René-Lévesque dispose d'un programme d'accès à l'égalité en emploi*